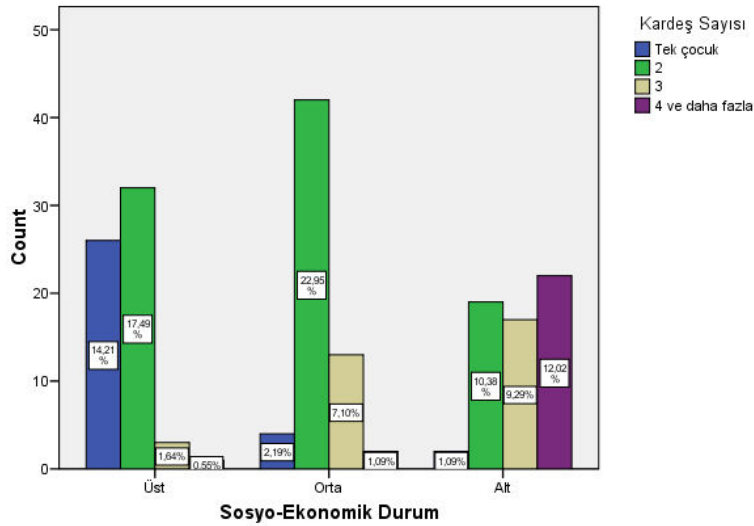


Sosyo-Ekonomik Durum * Kardeş Sayısı Çapraz Tablosu							
			Kardeş Sayısı				Toplam
			Tek çocuk	2	3	4 ve daha fazla	
Sosyo-Ekonomik Durum	Üst	Frekans	26	32	3	1	62
		Sosyo-Ekonomik Durum içinde %	41,9%	51,6%	4,8%	1,6%	100,0%
		Kardeş Sayısı içinde %	81,3%	34,4%	9,1%	4,0%	33,9%
	Orta	Frekans	4	42	13	2	61
		Sosyo-Ekonomik Durum içinde %	6,6%	68,9%	21,3%	3,3%	100,0%
		Kardeş Sayısı içinde %	12,5%	45,2%	39,4%	8,0%	33,3%
	Alt	Frekans	2	19	17	22	60
		Sosyo-Ekonomik Durum içinde %	3,3%	31,7%	28,3%	36,7%	100,0%
		Kardeş Sayısı içinde %	6,3%	20,4%	51,5%	88,0%	32,8%
Toplam	Frekans	32	93	33	25	183	
	Sosyo-Ekonomik Durum içinde %	17,5%	50,8%	18,0%	13,7%	100,0%	
	Kardeş Sayısı içinde %	100,0%	100,0%	100,0%	100,0%	100,0%	

Bar Chart



Toplam 183 denek tarafından verilen cevaplara ait tablo ve grafikler incelendiğinde, kardeş sayılarının alt, orta ve üst sosyo-ekonomik durumlara göre değişkenlik gösterdiği görülmektedir. Sosyo-ekonomik durum yükseldikçe kardeş sayısı azalmaktadır. Grubun kardeş sayısı dağılımı incelendiğinde ise %50,8'inin 2 kardeşe sahip olduğu görülmektedir.

Sosyo-Ekonomik Durum * Anne Eğitim Durumu Çapraz Tablosu								
			Anne Eğitim Durumu					Toplam
			Okuma yazma bilmiyor	İlkokul	Lise	Üniversite	Yüksek Lisans	
Sosyo-Ekonomik Durum	Üst	Frekans	0	0	13	33	16	62
		Sosyo-Ekonomik Durum içinde %	,0%	,0%	21,0%	53,2%	25,8%	100,0%
		Anne Eğitim Durumu içinde %	,0%	,0%	28,9%	76,7%	94,1%	33,9%
	Orta	Frekans	0	19	31	10	1	61
		Sosyo-Ekonomik Durum içinde %	,0%	31,1%	50,8%	16,4%	1,6%	100,0%
		Anne Eğitim Durumu içinde %	,0%	28,8%	68,9%	23,3%	5,9%	33,3%
	Alt	Frekans	12	47	1	0	0	60
		Sosyo-Ekonomik Durum içinde %	20,0%	78,3%	1,7%	,0%	,0%	100,0%
		Anne Eğitim Durumu içinde %	100,0%	71,2%	2,2%	,0%	,0%	32,8%
Toplam	Frekans	12	66	45	43	17	183	
	Sosyo-Ekonomik Durum içinde %	6,6%	36,1%	24,6%	23,5%	9,3%	100,0%	
	Anne Eğitim Durumu içinde %	100,0%	100,0%	100,0%	100,0%	100,0%	100,0%	

Toplam 183 denek tarafından verilen cevaplara ait tablo ve grafikler incelendiğinde, anne eğitim durumunun, alt, orta ve üst sosyo-ekonomik durumlara göre değişkenlik gösterdiği görülmektedir. Sosyo-ekonomik durum yükseldikçe annenin eğitim seviyesi yükselmektedir. Grubun anne eğitim durumu dağılımı incelendiğinde ise en çok (%36,1) ilkokul mezunu, en az (%6,6) okuma yazma bilmeyen olduğu görülmektedir.

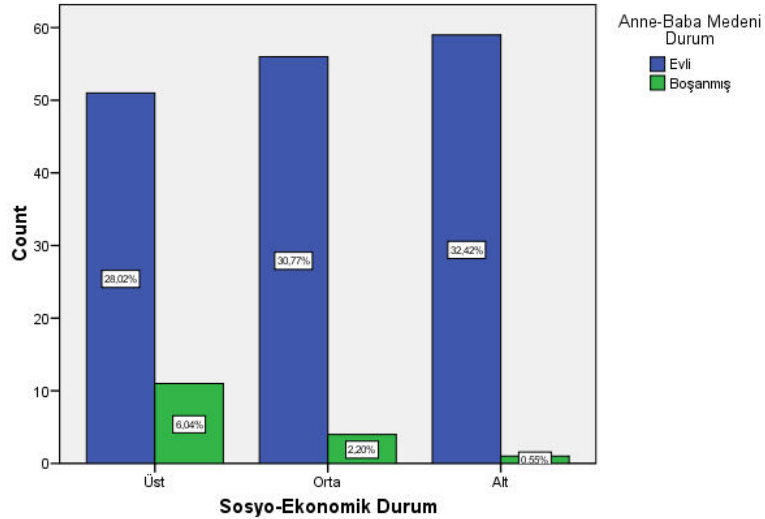
Sosyo-Ekonomik Durum * Baba Eğitim Durumu Çapraz Tablosu								
			Baba Eğitim Durumu					Toplam
			Okuma yazma bilmiyor	İlkokul	Lise	Üniversite	Yüksek Lisans	
Sosyo-Ekonomik Durum	Üst	Frekans	0	0	9	36	17	62
		Sosyo-Ekonomik Durum içinde %	,0%	,0%	14,5%	58,1%	27,4%	100,0%
		Baba Eğitim Durumu içinde %	,0%	,0%	26,5%	58,1%	77,3%	34,1%
	Orta	Frekans	2	7	21	26	5	61
		Sosyo-Ekonomik Durum içinde %	3,3%	11,5%	34,4%	42,6%	8,2%	100,0%
		Baba Eğitim Durumu içinde %	33,3%	12,1%	61,8%	41,9%	22,7%	33,5%
	Alt	Frekans	4	51	4	0	0	59
		Sosyo-Ekonomik Durum içinde %	6,8%	86,4%	6,8%	,0%	,0%	100,0%
		Baba Eğitim Durumu içinde %	66,7%	87,9%	11,8%	,0%	,0%	32,4%
Toplam	Frekans	6	58	34	62	22	182	
	Sosyo-Ekonomik Durum içinde %	3,3%	31,9%	18,7%	34,1%	12,1%	100,0%	
	Baba Eğitim Durumu içinde %	100,0%	100,0%	100,0%	100,0%	100,0%	100,0%	

Toplam 182 denek tarafından verilen cevaplara ait tablo ve grafikler incelendiğinde, baba eğitim durumunun, alt, orta ve üst sosyo-ekonomik durumlara göre değişkenlik gösterdiği görülmektedir. Sosyo-ekonomik durum yükseldikçe babanın eğitim seviyesi yükselmektedir. Grubun baba eğitim durumu dağılımı incelendiğinde ise en çok (%31,9) ilkokul mezunu, en az (%3,3) okuma yazma bilmeyen olduğu görülmektedir.

Anne ve babanın eğitim durumları karşılaştırmalı olarak incelendiğinde ise babanın eğitim seviyesinin anneye göre daha yüksek olduğu söylenebilir.

Sosyo-Ekonomik Durum * Anne-Baba Medeni Durum Çapraz Tablosu					
			Anne-Baba Medeni Durum		Toplam
			Evli	Boşanmış	
Sosyo-Ekonomik Durum	Üst	Frekans	51	11	62
		Sosyo-Ekonomik Durum içinde %	82,3%	17,7%	100,0%
		Anne-Baba Medeni Durum içinde %	30,7%	68,8%	34,1%
	Orta	Frekans	56	4	60
		Sosyo-Ekonomik Durum içinde %	93,3%	6,7%	100,0%
		Anne-Baba Medeni Durum içinde %	33,7%	25,0%	33,0%
	Alt	Frekans	59	1	60
		Sosyo-Ekonomik Durum içinde %	98,3%	1,7%	100,0%
		Anne-Baba Medeni Durum içinde %	35,5%	6,3%	33,0%
Toplam	Frekans	166	16	182	
	Sosyo-Ekonomik Durum içinde %	91,2%	8,8%	100,0%	
	Anne-Baba Medeni Durum içinde %	100,0%	100,0%	100,0%	

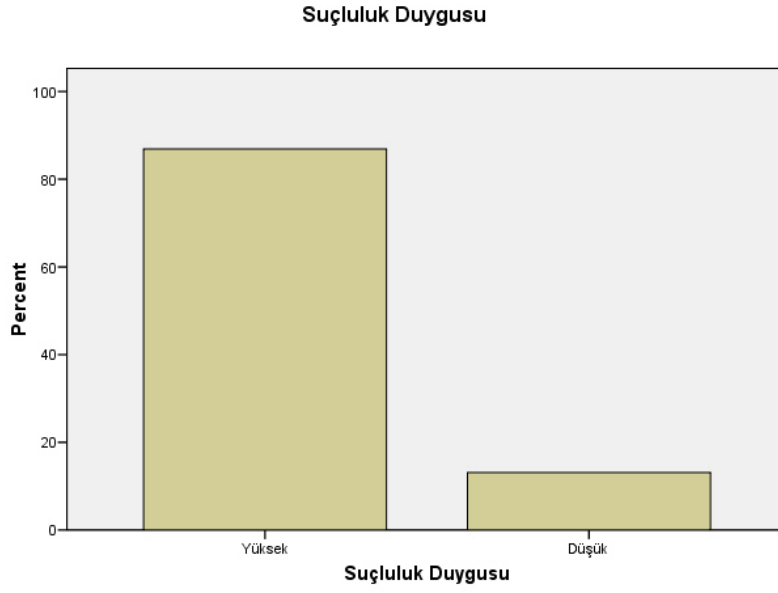
Bar Chart



Toplam 182 denek tarafından verilen cevaplara ait tablo ve grafikler incelendiğinde, anne-baba medeni durumunun, alt, orta ve üst sosyo-ekonomik durumlara göre değişiklik gösterdiği görülmektedir. Sosyo-ekonomik durum yükseldikçe boşanma yükselmektedir.

➤ Öğrencilerin suçluluk duyguları ne düzeydedir?

Suçluluk Duygusu					
		Frekans	Yüzde	Geçerli Yüzde	Yığılmalı Yüzde
Geçerli	Yüksek	159	86,9	86,9	86,9
	Düşük	24	13,1	13,1	100,0
	Toplam	183	100,0	100,0	



183 öğrencinin ölçek maddelerine verdikleri cevaplara ait dağılım incelendiğinde, %86,9'unun yüksek düzeyde suçluluk duygusuna sahip olduğu görülmektedir.